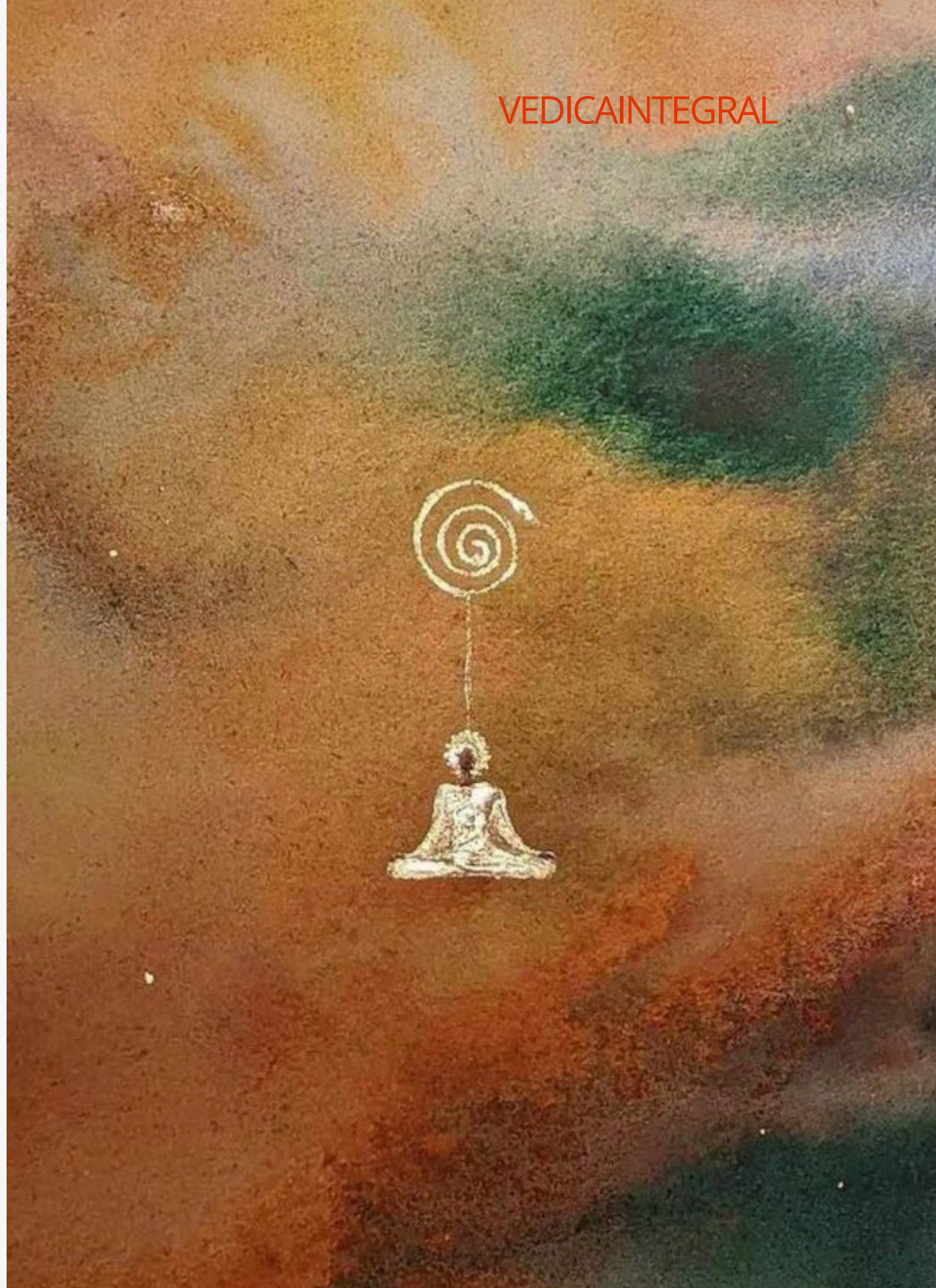


Nīcābhāṅga Rājā Yoga

Cancelación de la debilitación

Dignidades



- Neechabhanga Raja Yogas ○
- Orden de clasificación ○
- Ejemplos prácticos en cartas natales ○
- Contacto ○



Existen ciertos factores bajo los cuales un planeta debilitado adquiere gran importancia y puede producir resultados excelentes. Uno de ellos es la cancelación de la debilitación, conocida como **Neechabhanga Raja Yoga**.

Un planeta cuya debilitación ha sido cancelada puede funcionar incluso mejor que un planeta exaltado y llegar a desempeñar un papel más importante en la vida del individuo, siempre que los factores que producen dicha cancelación sean suficientemente fuertes. Sin embargo, el planeta seguirá conservando ciertas debilidades inherentes, y los órganos del cuerpo que gobierna permanecerán genéticamente vulnerables.

Asimismo, el planeta con cancelación de debilitación *no actuará de una manera completamente fiel a su naturaleza esencial*.

Por ello, aunque un planeta debilitado con Neechabhanga Raja Yoga sea capaz de producir buenos resultados, continúa señalando importantes lecciones que la persona debe aprender.



ORDEN DE CLASIFICACIÓN

+ EJEMPLOS PRÁCTICOS EN CARTAS NATALES

Ordenados aproximadamente desde el más significativo
hasta el menos significativo

ELEMENTOS GRAFICOS

☉ SOL

☾ LUNA

☿ MERCURIO

♀ VENUS

♂ MARTE

♃ JÚPITER

♄ SATURNO

As Lagna o Ascendente

1

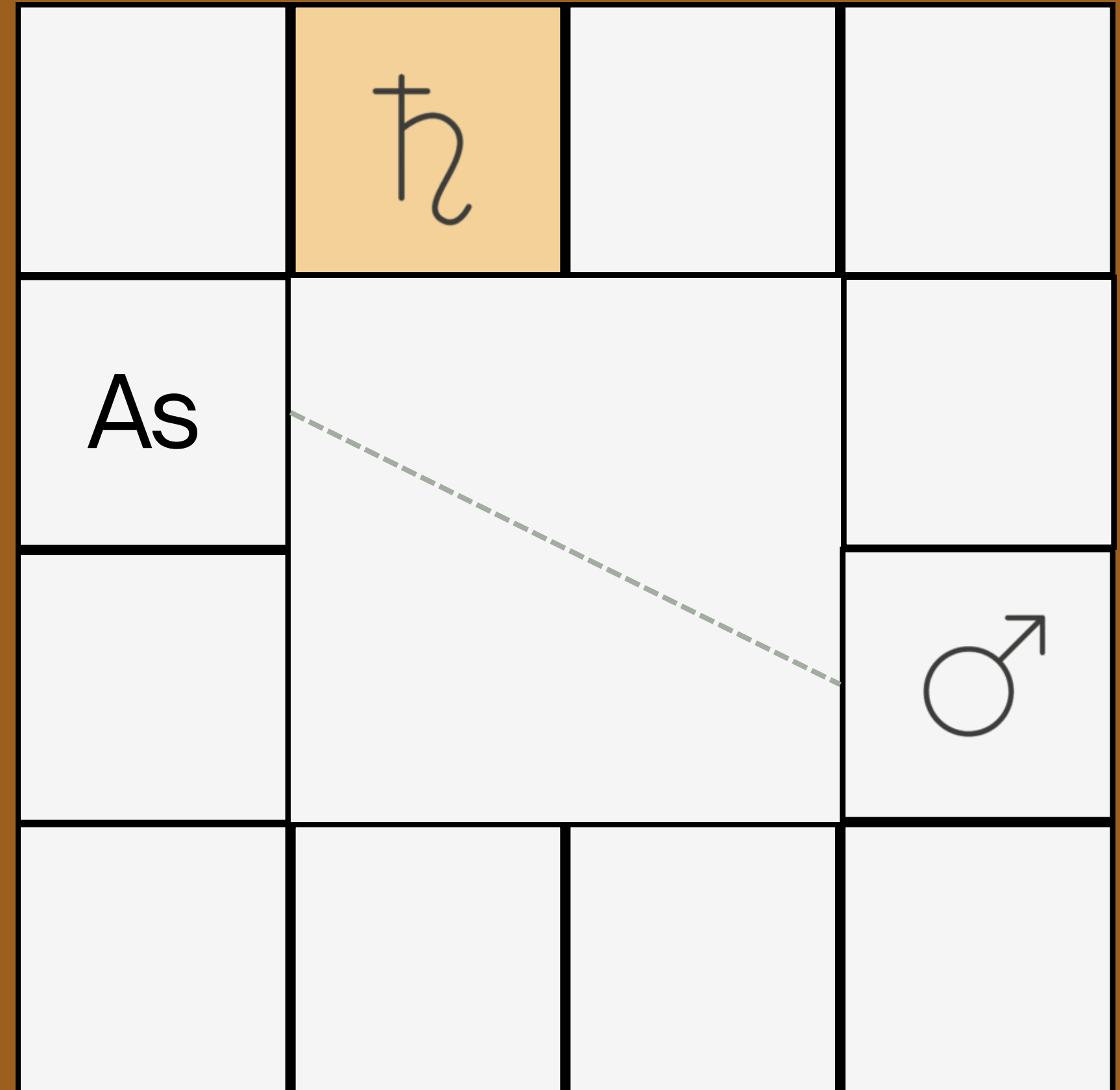
Cuando el planeta que rige el rāśi en el que se encuentra el planeta debilitado ocupa un ángulo (kendra: casa 1, 4, 7 o 10) desde el Lagna o desde la Luna.



debilitado en Aries



regente de Aries, ubicado en casa VII del Lagna



2

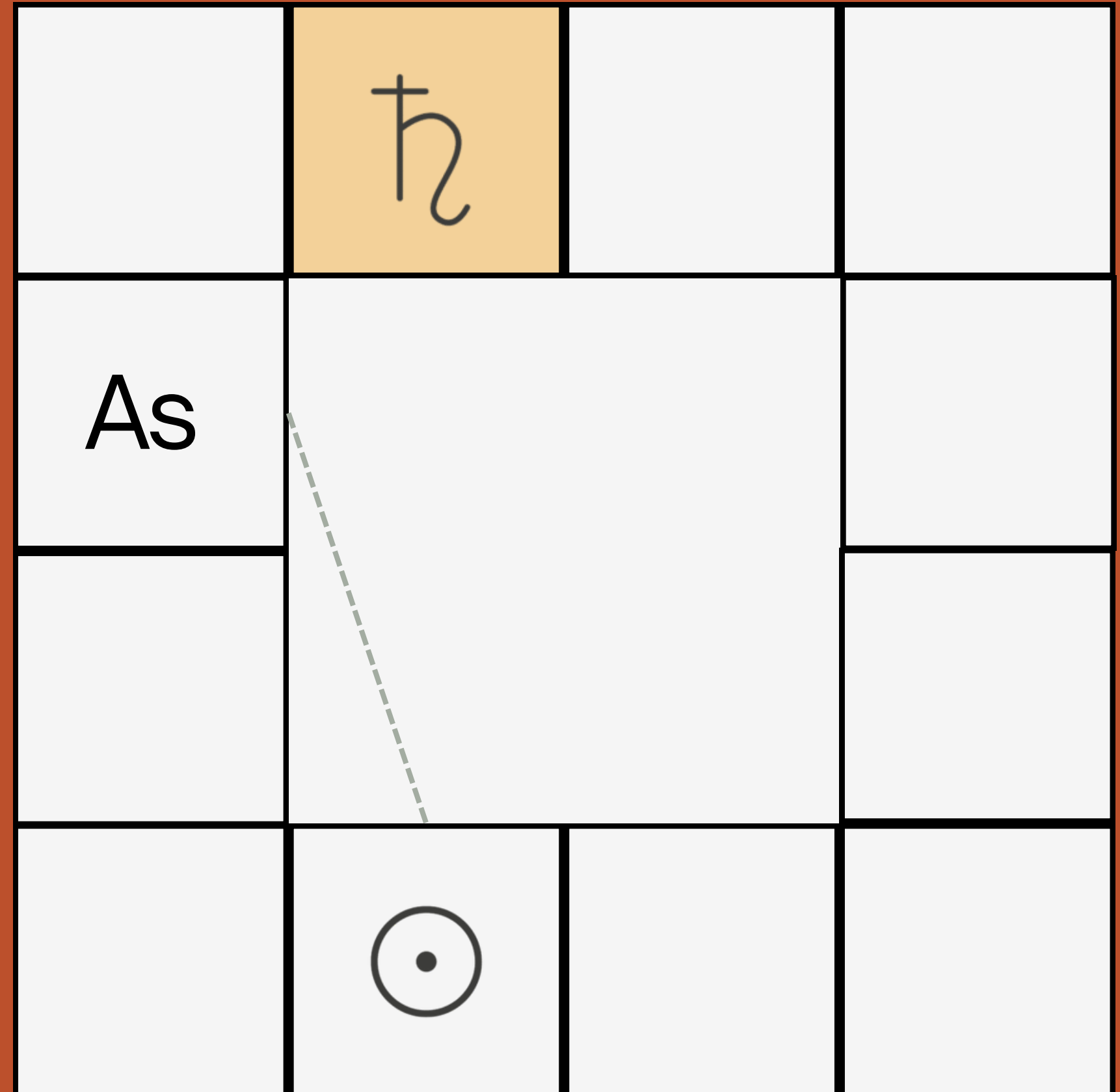
Cuando el planeta que se exalta en el rāsi donde está situado el planeta debilitado ocupa un ángulo (kendra) desde el Lagna o desde la Luna.



debilitado en Aries



exalta en Aries, ocupa casa X del Lagna



3

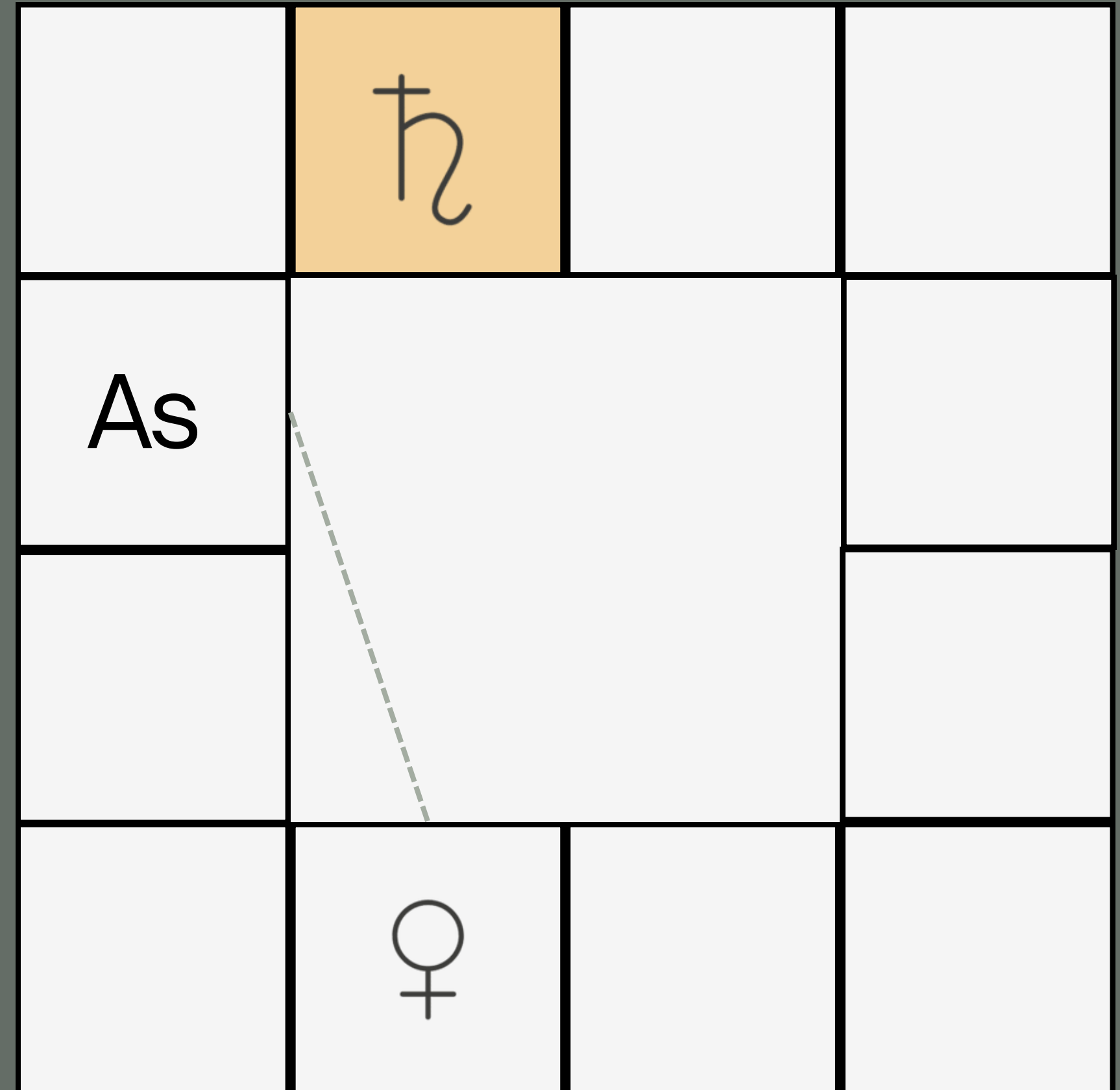
Cuando el regente del rāśi en el que el planeta debilitado alcanza su exaltación ocupa un ángulo (kendra) desde el Lagna o desde la Luna.



debilitado en Aries y exaltado en Libra



regente de Libra, ubicado casa X del Lagna



4

Cuando el planeta debilitado se encuentra en su navāṁśa de exaltación.

♃

en D-1 Rasi Chakra: se encuentra debilitado en Aries

♃

simultaneamente en D-9 Navamsai Chakra: se encuentra exaltado en Libra

	♃		
As	D-1		
As	D-9		
		♃	

5

Cuando el planeta debilitado se encuentra en su propio navāṁśa.

♈

en D-1 Rasi Chakra: se encuentra debilitado en Aries

♈

simultaneamente en D-9 Navamsai Chakra: se encuentra en Capricornio en su propio signo gobernante.

	♈		
As	D-1		
As	D-9		
♈			

6

Cuando el planeta debilitado está en conjunción con un planeta exaltado.



debilitado en Aries



exaltado en Aries

As			

7

Cuando el planeta debilitado está en conjunción con su propio regente.



debilitado en Aries



regente de Aries

	h2♂		
As			

8

Cuando el planeta debilitado y su regente han realizado un intercambio de rāśis (parivartana yoga).



debilitado en Aries, regente de Capricornio



regente de Aries, ocupando Capricornio

	♄		
As			
♂			

9

Cuando el regente del rāśi de debilitación del planeta y el regente de su rāśi de exaltación están en conjunción o se encuentran mutuamente en ángulos (kendras).



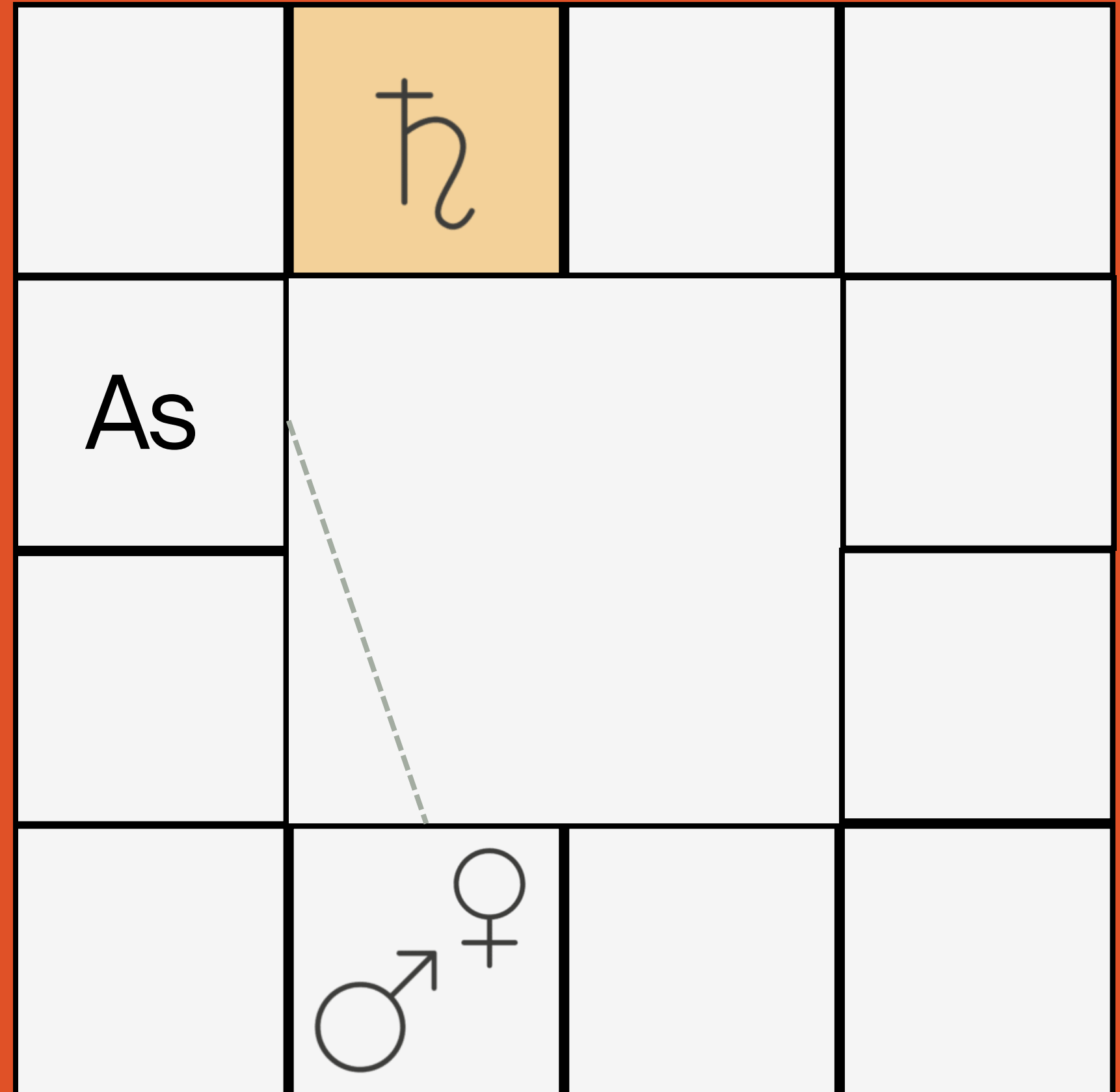
debilitado en Aries



regente de Aries, signo donde se debilita Saturno, ocupando casa X Kendra desde el Ascendente



regente de Libra, signo donde se exalta Saturno, ocupando casa X Kendra desde el Ascendente



10

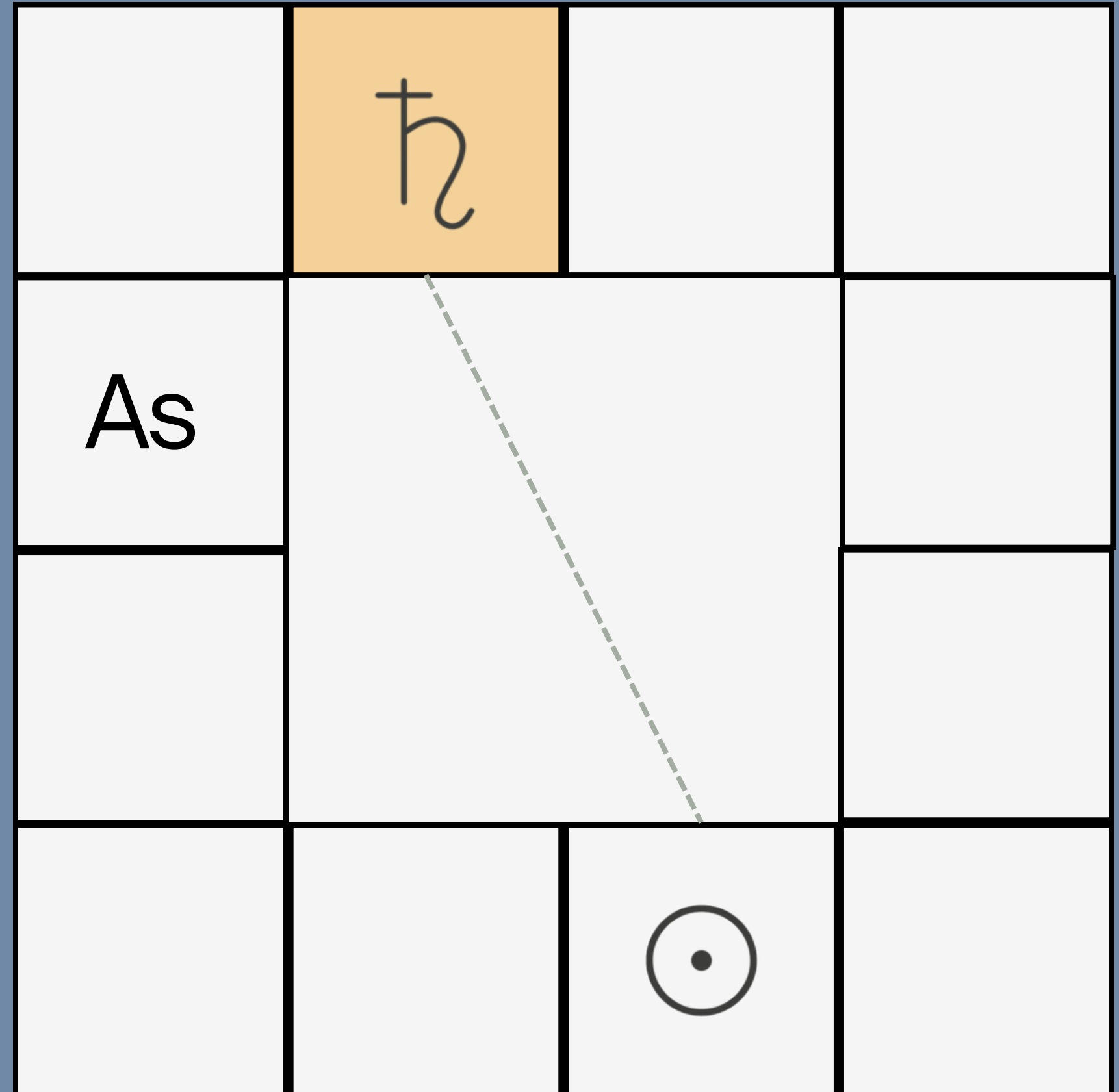
Cuando dos planetas debilitados se aspectan mutuamente.



debilitado en Aries



debilitado en Libra



11

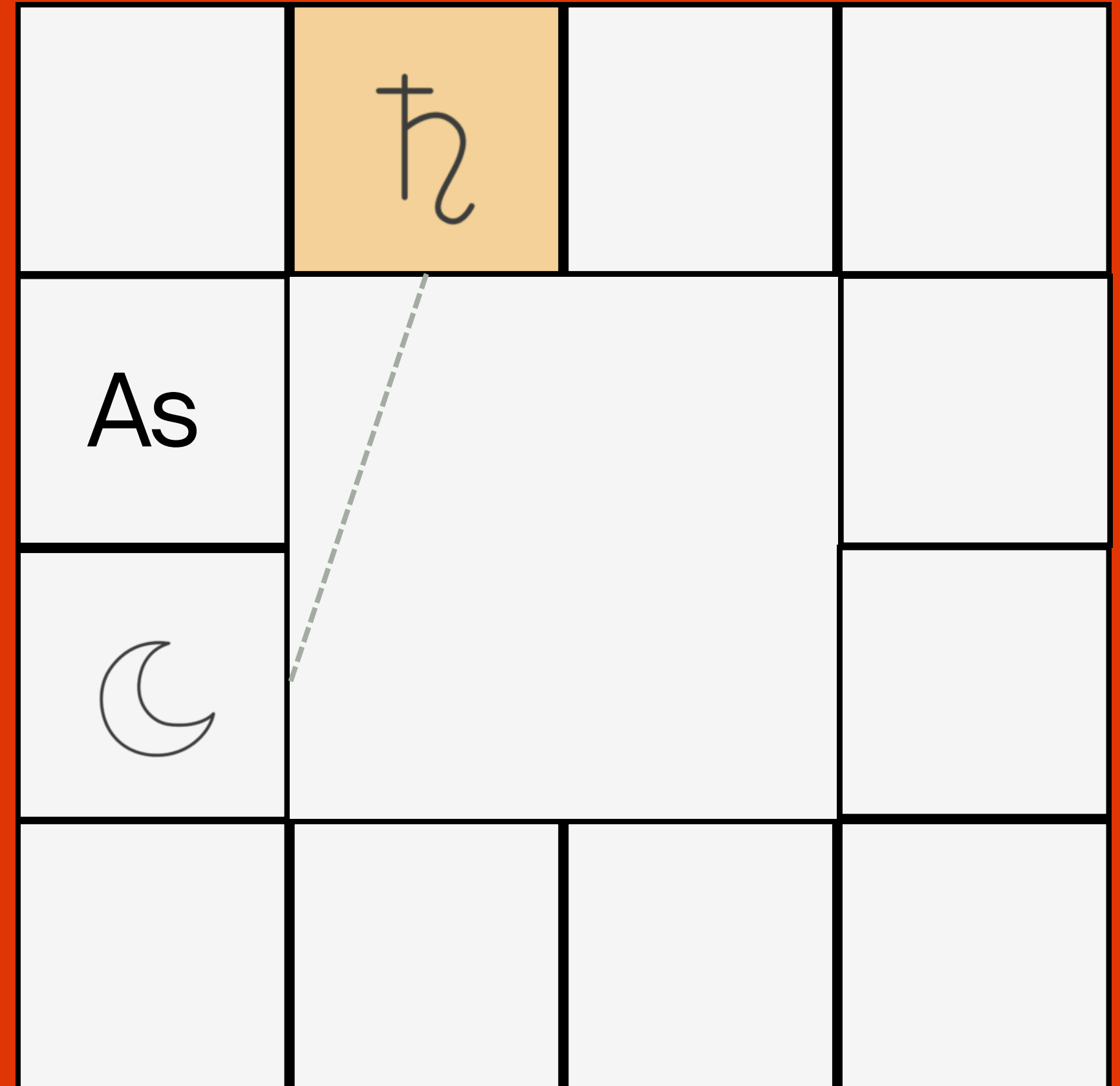
Cuando el planeta debilitado ocupa un ángulo (kendra) desde el Lagna o desde la Luna.



debilitado en Aries, ubicado en casa IV desde la Luna



Chandra Lagna, Ascendente lunar



12

Cuando el regente del planeta debilitado aspecta al planeta debilitado.



debilitado en Aries



regente de Aries, aspectando a Saturno (casa VIII desde Marte, aspecto especial)

	♃		
♄	-----		
			♂

13

Cuando el planeta debilitado
aspecta a su propio regente.



debilitado en Aries, aspecto
especial de casa III a Marte.



regente de Aries

	♃		♈
As			

14

Cuando el planeta debilitado es retrógrado.



debilitado en Aries, en movimiento retrógrado

	♃ _{Rx}		
As			

NEECHA BHANGA



Cuanto más factores de cancelación estén presentes, mayor será la fortaleza del planeta y más auspiciosos serán sus resultados. Asimismo, cuanto mayor sea la fuerza del factor que produce la cancelación, más poderoso será el Neechabhanga Raja Yoga.

Los períodos (daśās) de los planetas debilitados, incluso cuando existe cancelación de la debilitación, suelen traer dificultades, especialmente en relación con la salud y con las significaciones naturales del planeta. Durante esos períodos, las lecciones representadas por la debilitación salen a la luz, mientras que la cancelación proporciona la capacidad para superarlas.

Los resultados auspiciosos de los planetas debilitados que forman Neechabhanga Raja Yogas se manifiestan especialmente durante los períodos (daśās) de los planetas responsables de producir la cancelación.

Cuando el planeta debilitado se encuentra, en el navāṁśa, en su signo de exaltación o en su propio rāśi, la primera mitad de su período (daśā) suele ser difícil; sin embargo, la segunda mitad tiende a ser productiva y exitosa.

*El Neechabhanga Raja Yoga no elimina completamente la debilitación del planeta. Más bien indica que las limitaciones o desafíos asociados a esa debilidad pueden convertirse, mediante esfuerzo, madurez y circunstancias favorables, en una fuente de fortaleza, éxito y desarrollo personal. Por ello, este yoga suele describir personas que alcanzan logros importantes después de superar obstáculos significativos, en lugar de disfrutar de un éxito fácil o inmediato.

NEECHHA BHANGA

softening is not just letting go

it is falling into trust

Glosario Védico

DIGNIDAD PLANETARIA

La fuerza o debilidad de un planeta según el signo en el que se encuentra.

Hay cuatro niveles principales: domicilio, moolatrikona, exaltación y debilitación.

DOMICILIO (SVA KSHETRA)

El signo propio del planeta. Donde su energía fluye con naturalidad y plenitud. El planeta "está en casa".

EXALTACIÓN (UCHCHA)

El signo donde el planeta alcanza su máxima expresión. Hay un grado exacto de exaltación para cada graha.

DEBILITACIÓN (NEECHA)

El signo opuesto a la exaltación. El planeta está fuera de lugar — vulnerable, con dificultad para expresar su naturaleza.

Glosario Védico

MOOLATRIKONA

Posición de gran fuerza, intermedia entre domicilio y exaltación. El planeta expresa su energía de manera refinada y estable.

NEECHA BHANGA

Cancelación de la debilitación. Reglas por las cuales la debilidad de un planeta puede neutralizarse por otras configuraciones en la carta.

SHADBALA

Sistema clásico de seis fuerzas para medir la potencia total de un planeta. Las dignidades son solo una de esas seis fuerzas.

Si sentís el llamado a seguir profundizando en el conocimiento del **Jyotish** (Astrología Védica) y descubrir *cómo aplicar esta sabiduría milenaria de una manera práctica y consciente en tu vida cotidiana*, será un gusto acompañarte en ese camino.

Te espero para seguir recorriendo juntos



Gracias

[@vedicaintegral](#)

www.victoria-iriarte.com

[+54 11 3157 9407](tel:+541131579407)